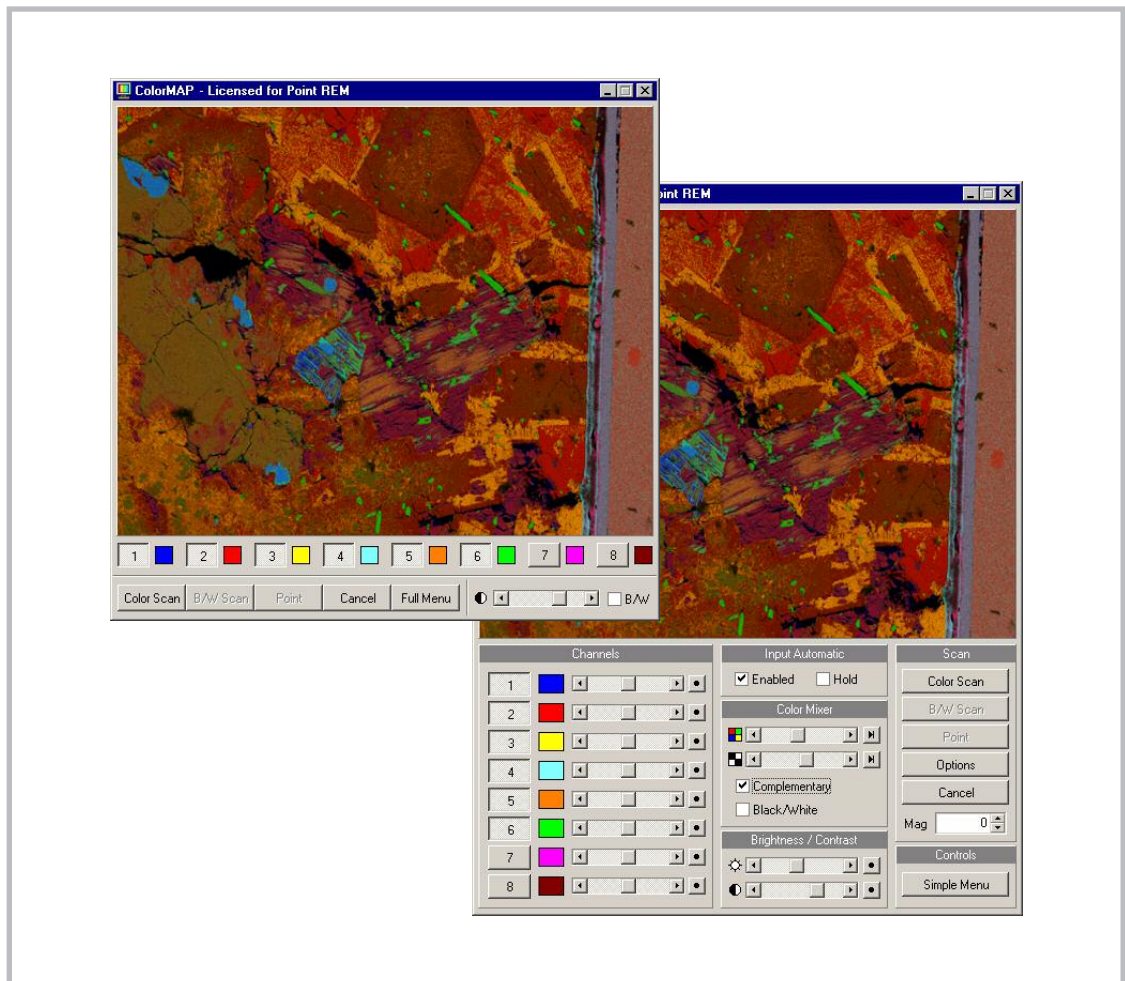




point electronic

ColorMAP



Echtzeitverarbeitung von 8 Elementverteilungsbildern
und einem Analogbild

Mit ColorMAP haben Sie die Möglichkeit gleichzeitig bis zu 8 Elementverteilungsbilder und ein Analogbild aufzunehmen und live zu mischen. Dafür benötigen Sie die WinDISS oder DISS5 Hardware. Weiterhin können Sie gespeicherte Bilder mischen, die Sie mit WinDISS oder DISS5 aufgenommen haben. Jedem der 8 Elementverteilungsbildern können Sie eine beliebige Farbe zugeordnen. Ein SE/RE Bild können Sie als Schwarzweißbild beimischen.

Bildaufnahme

- Schwarzweißbild-Aufnahme von SE/RE Bildern
- Farbbild Aufnahme von 8 Elementverteilungsbildern und einem SE/RE Bild gleichzeitig
- Elektronenstrahlpositionierung mit Lupenfunktion
- Akkumulation der Bildinformationen bei Mehrfachdurchläufen
- Auflösung und Bildformat einstellbar
- Automatikfunktion für Helligkeit und Kontrast bei Elementverteilungsbildern
- Vollbildmodus

Elementauswahl

- bis zu acht Elemente können beliebig ein- und ausgeblendet werden
- jedem Element kann eine beliebige Farbe zugeordnet werden
- Elementnamen können angezeigt werden (automatisch mit IDFix)

Bildmischung

- automatische Überlagerung von SE/RE-Bild und Elementverteilungsbildern während der Bildaufnahme
- automatische Farbmischung von SE/RE-Bild und Elementverteilungsbildern während der Bildaufnahme
- manuelle Regelung von Helligkeit, Kontrast und Farbintensität
- Umschalten zwischen S/W und Farbbild möglich

Arbeitsoberfläche

- interpolierte Bilddarstellung einschaltbar
- Vollbildmodus – Zählrate pro Element kann für jeden Punkt mit der Maus angezeigt werden
- Eingabe der Vergrößerung (automatisches Auslesen REM-abhängig)
- Kalibrierfunktion – aufgenommene Bilder können im DIPS vermessen werden
- Umschalten zwischen einfachem und erweitertem Menü möglich

Bildausgabe

- Speichern der 16Bit Rohdaten (getrennte Verarbeitung möglich)
- Farbzunordnungen werden im Rohdatenbild gespeichert
- Speichern des S/W Bildes mit Maßbalken
- Speichern des Farbbildes mit Farblegende und Maßbalken
- Bildformat: Tagged Image File Format (TIFF)
- Kopieren in die Zwischenablage
- Drucken mit Farblegende und Maßbalken

Hardware

Als Hardware benötigen Sie WinDISS oder DISS5 und ein EDX-System mit TTL-Ausgängen für Elementverteilungsbilder.

Wir empfehlen DISS5 und IDFix als EDX-System.